

Venue 11 Pro

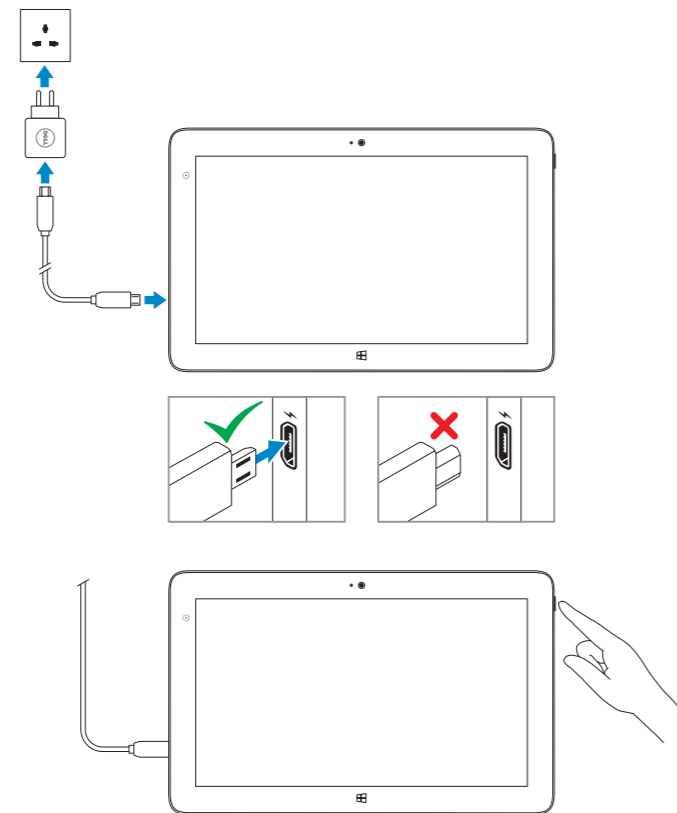
Quick Start Guide

Hurtig startguide
Pikaopas
Hurtigstart
Snabbstartguide



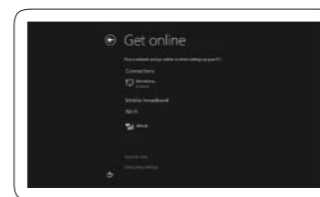
1 Connect the power adapter and turn on your tablet

Tilslut strømadapteren og tænd for din tablet
Kytke verkkolaite ja käynnistä taulutietokone
Koble til strømforsyningen og slå på nettbrettet
Anslut nätadaptern och slå på surfplattan



2 Finish Windows setup

Udfør Windows Installation | Suorita Windows-asennus loppuun
Fullfør oppsett av Windows | Slutför Windows-inställningen



Connect to your network

Oppret forbindelse til nettverket
Muodosta verkkoyhteys
Koble deg til nettverket ditt
Anslut till ditt nätverk

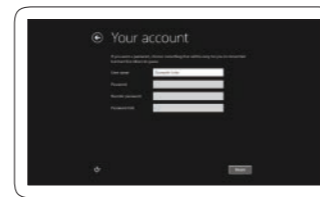
NOTE: If you are connecting to a secured wireless network, enter the password for the wireless network access when prompted.

BEMÆRK: Hvis du tilslutter til et sikret trådløst netværk, indtast adgangskoden til det trådløse netværk når du bliver bedt om det.

HUOMAUTUS: Jos muodostat yhteyttä suojattuun langattomaan verkkoon, anna langattoman verkon salasana kun sitä pyydetään.

MERK: Hvis du skal koble deg til et sikret trådløst nettverk, skal du legge inn passordet for å få tilgang til det trådløse nettverket når du blir bedt om det.

ANMÄRKNING! Om du ansluter till ett skyddat trådlöst nätverk, ange lösenordet för åtkomst till det trådlösa nätverket när du blir ombedd.



Sign in to your account or create a new account

Log på din konto eller oppret en ny konto
Kirjautu tilillesi tai luo uusi tili
Logg inn på kontoen din eller opprett en lokal konto
Logga in till ditt konto eller skapa ett nytt konto

Locate your Dell apps

Find dine Dell-apps | Paikanna Dell-sovellukset
Finn dine Dell-apper | Hitta dina Dell-appar



Register My Device

Registrer min enhed | Rekisteröi oma laite
Registrere min enhet | Registrera min enhet



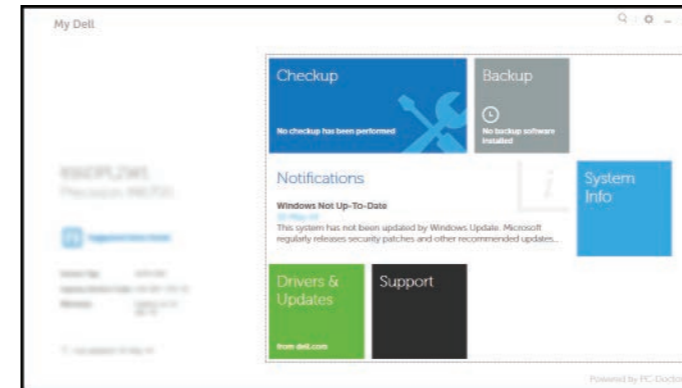
Dell Backup and Recovery

Dell sikkerhedskopiering og genoprettelse
Dell Backup and Recovery
Dell sikkerhetskopiering og gjenoppretting
Dell Backup and Recovery



My Dell

Min Dell | Dell-tietokoneeni
Min Dell | Min Dell



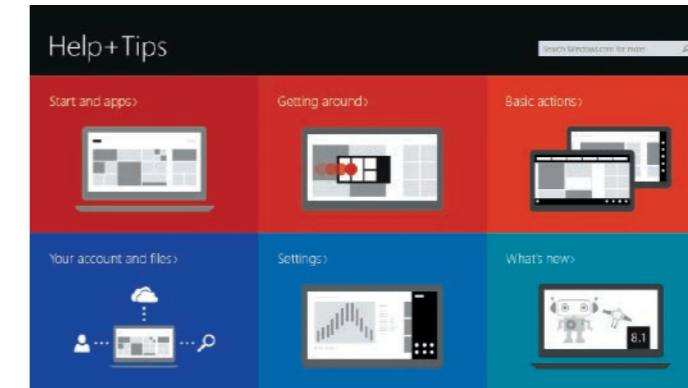
Learn how to use Windows

Lær hvordan du bruger Windows | Opi käyttämään Windowsia
Lær hvordan Windows brukes | Lär dig att använda Windows



Help and Tips

Hjælp og tips | Ohje ja vinkkejä
Hjelp og støtte | Hjälp och tips



Connect to a network — optional

Oppret forbindelse til et nettverk – valgfrit
Muodosta verkkoyhteys – valinnainen
Koble til et nettverk – valgfritt
Anslut till ett nätverk – valfritt



In the charms sidebar, tap **Settings**, tap the Wireless icon, select your network, and tap **Connect**.

I charms-sidepanelet (amulet-sidepanelet), tryk på **Indstillinger**, tryk på ikonet for trådløs, vælg dit netværk og tryk på **Tilslut**.

Napauta oikopolkusivupalkissa **Asetukset**, napauta langattoman yhteyden kuvaketta, valitse verkko ja napauta **Yhdistä**.

I sidestoplen med perler, ta hurtig på **Innstillinger**, ta hurtig på trådløs-ikonet, velg nettverk, og ta hurtig på **Koble**.

I sidopanelen med snabbknappar tryck på **Inställningar**, tryck på ikonen Trådlöst, välj nätverk och tryck på **Anslut**.

NOTE: You may need to activate your network service before connecting.

BEMÆRK! Du skal måske aktivere din netværksservice inden tilslutning.

HUOMAUTUS: Verkkopalvelu on aktivoitava ennen yhteyden luomista.

MERK: Det er mulig du må aktivere netverkstjenesten før du kobler deg til.

ANMÄRKNING! Du måste aktivera din nätverkstjänst innan du ansluter.



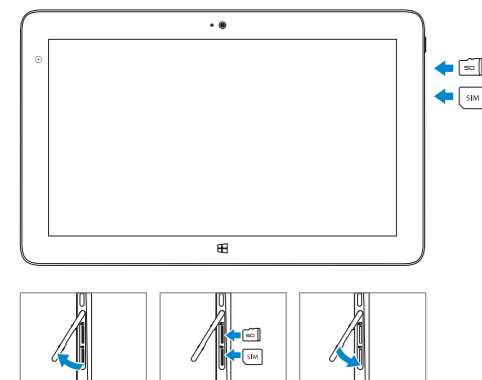
Insert optional microSD memory card (sold separately) and micro-SIM card (on LTE/HSPA+ models only)

Indsæt det valgfrie microSD-hukommelseskort (sælges separat) og micro-SIM-kort (kun på modellerne LTE/HSPA+)

Asenna valinnainen microSD-muistikortti (myydään erikseen) ja mikro-SIM-kortti (vain LTE/HSPA+ -mallit)

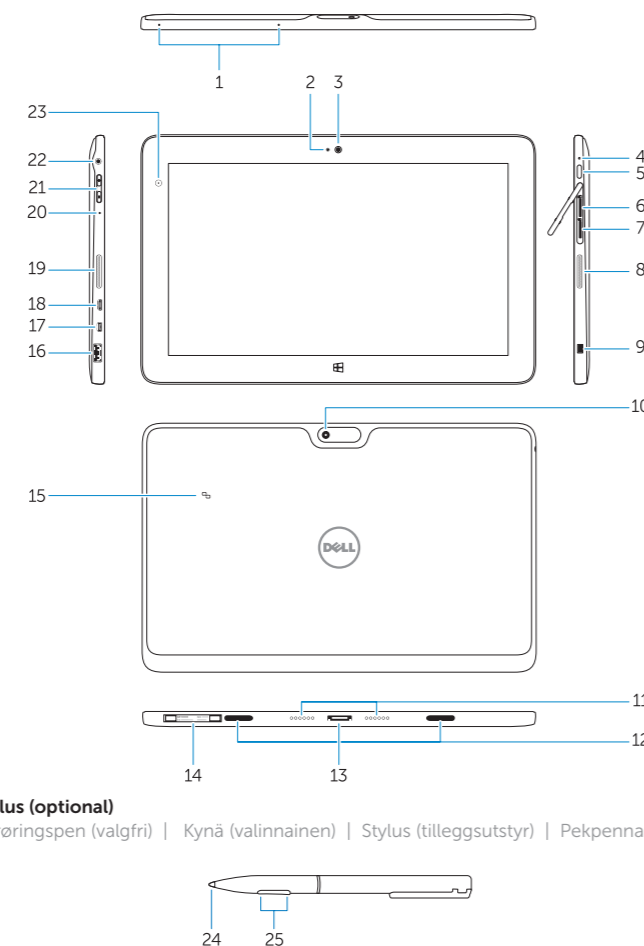
Sett inn det valgfrie microSD-minnekortet (selges separat) og micro-SIM-kortet (kun på LTE/HSPA+ modellene)

Sätt det valfria microSD-minneskortet (säljs separat) och micro-SIM-kortet (endast på LTE/HSPA+-modeller)



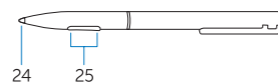
Features

Funktioner | Ominaisuudet | Funksjoner | Funktionen



Stylus (optional)

Berøringspen (valgfri) | Kynä (valinnainen) | Stylus (tilleggsutstyr) | Pekpenna (tillval)



1. Microphones
2. Camera-status light
3. Camera
4. Power-status light
5. Power button
6. microSD memory card reader
7. Micro-SIM reader (LTE/HSPA+ models only)
8. Speakers
9. Noble security-cable slot
10. Back camera
11. Dock pins
12. Dock-guide slots
13. Dock connector
14. Service-tag label
15. Near Field Communication (NFC) reader
16. USB 3.0 connector
17. Micro HDMI connector
18. Micro USB power connector
19. Speakers
20. Microphone
21. Volume button
22. Audio connector
23. Ambient-light sensor
24. Pen Tip
25. Buttons

1. Mikrofoner
2. Statusindikator for kamera
3. Kamera
4. Indikator for strømstatus
5. Tænd/sluk-knap
6. Micro-SD-hukommelseskortlæser
7. Micro-SIM-læser (kun modellerne LTE/HSPA+)
8. Højtalere
9. Noble sikkerhedskabelslot
10. Bagerste kamera
11. Dockingben
12. Docking-slots
13. Dockingstik
14. Servicemærkeetiket
15. NFC-læser (Near Field Communication)
16. USB 3.0-stik
17. Micro- HDMI-stik
18. Micro-USB-strømsstik
19. Højtalere
20. Mikrofon
21. Lydstyrkeknap
22. Lydstik
23. Sensor for omgivende lys
24. Pennespids
25. Knapper

1. Mikrofonit
2. Kameran tilan merkkivalo
3. Kamera
4. Virran merkkivalo
5. Virtapainike
6. MicroSD-muistikortinlukija
7. Mikro-SIM-kortin lukija (vain LTE/HSPA+ -mallit)
8. Kaiuttimet
9. Noble-turvakaapelin paikka
10. Takakamera
11. Telakointinastat
12. Telakan ohjausurat
13. Telakkaliitäntä

1. Mikrofoner
2. Statuslys for kamera
3. Kamera
4. Statuslampe for strøm
5. Strømknap
6. MicroSD-minnekortleser
7. Micro-SIM-leser (kun LTE/HSPA+ modellene)
8. Høytalere
9. Noble-spor for sikkerhetskabel
10. Kamera bak
11. Dokkingstifter
12. Dokkingstiftespor
13. Dokk-kontakt

14. Huoltomerkkitarra
15. NFC (Near-Field Communication) -lukija
16. USB 3.0 -liitäntä
17. Mikro HDMI -liitäntä
18. Mikro-USB-virtaliitäntä
19. Kaiuttimet
20. Mikrofoni
21. Äänenvoimakkuuspainike
22. Ääniliittimet
23. Ympäristön valotunnistin
24. Kynän kärki
25. Painikkeet

14. Etikett med tjenestemerke
15. NFC (Near Field Communication)-leser
16. USB 3.0-kontakt
17. Micro HDMI-kontakt
18. Micro USB-strømkontakt
19. Høytalere
20. Mikrofon
21. Volumknapp
22. Lydkontakt
23. Sensor for omgivelseslys
24. Pennespiss
25. Knapper

1. Mikrofoner
2. Kamerastatuslampe
3. Kamera
4. Strömstatuslampe
5. Strömbrytare
6. MicroSD-minneskortläsare
7. Micro-SIM-läsare (endast LTE/HSPA+ -modeller)
8. Högtalare
9. Plats för Noble Security-kabel
10. Bakre kamera
11. Styrtpappar för dockning
12. Styrspår för dockning
13. Dockningskontakt

14. Etikett med servicenummer
15. NFC-läsare (Near Field Communication)
16. USB 3.0-kontakt
17. Micro HDMI-kontakt
18. Micro USB-strömkontakt
19. Högtalare
20. Mikrofon
21. Volymknapp
22. Ljudkontakt
23. Ljussensor
24. Pennspets
25. Knappar

Product support and manuals

Produktsupport og manualer
Tuotetuki ja käyttöoppaat
Produktsupporte og håndbøker
Produktsupport och handböcker

dell.com/support
dell.com/support/manuals

Contact Dell

Kontakt Dell | Ota yhteyttä Delliin
Kontakt Dell | Kontakta Dell

dell.com/contactdell

Regulatory and safety

Lovgivningsmæssigt og sikkerhed
Säädöstenmukaisuus ja turvallisuus
Lovpågagte forhold og sikkerhet
Reglering och säkerhet

dell.com/regulatory_compliance

Regulatory model

Regulatorisk model | Säädösten mukainen malli
Regulerende modell | Regleringsmodell

T07G

Regulatory type

Regulatorisk type | Säädösten mukainen tyyppi
Regulerende type | Regleringstyp

T07G002

Computer model

Computermodell | Tietokoneen malli
Datamaskinmodell | Datormodell

Venue 7140